

СЕМЕЙСТВО ОБОРУДОВАНИЯ ПКУ

ПОДДЕРЖКА ФОРМАТА COMTRADE ДЛЯ УДОБСТВА В ЭКСПЛУАТАЦИИ

СЕМЕЙСТВО ОБОРУДОВАНИЯ ПКУ

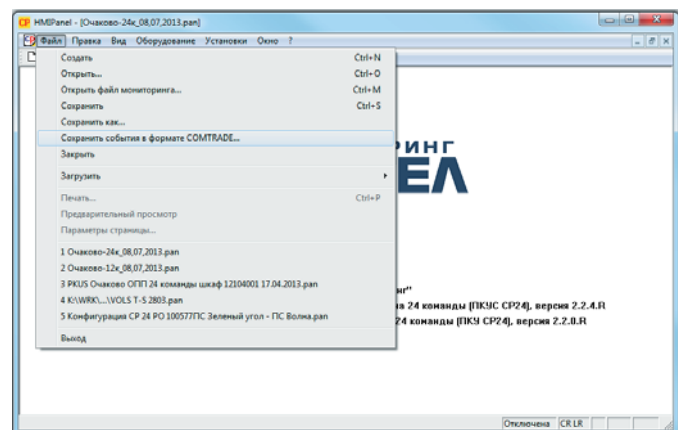
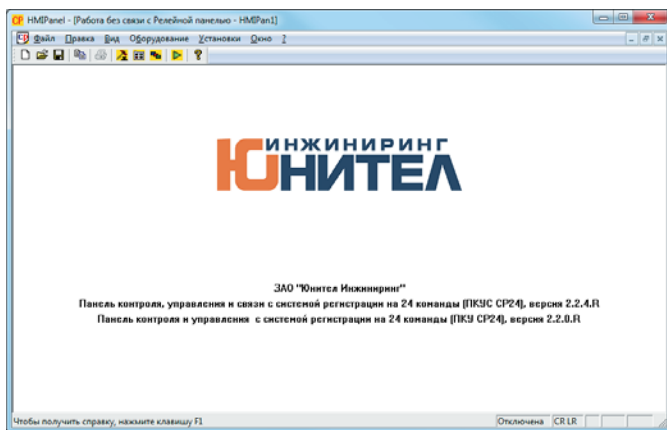
ПОДДЕРЖКА ФОРМАТА COMTRADE ДЛЯ УДОБСТВА В ЭКСПЛУАТАЦИИ

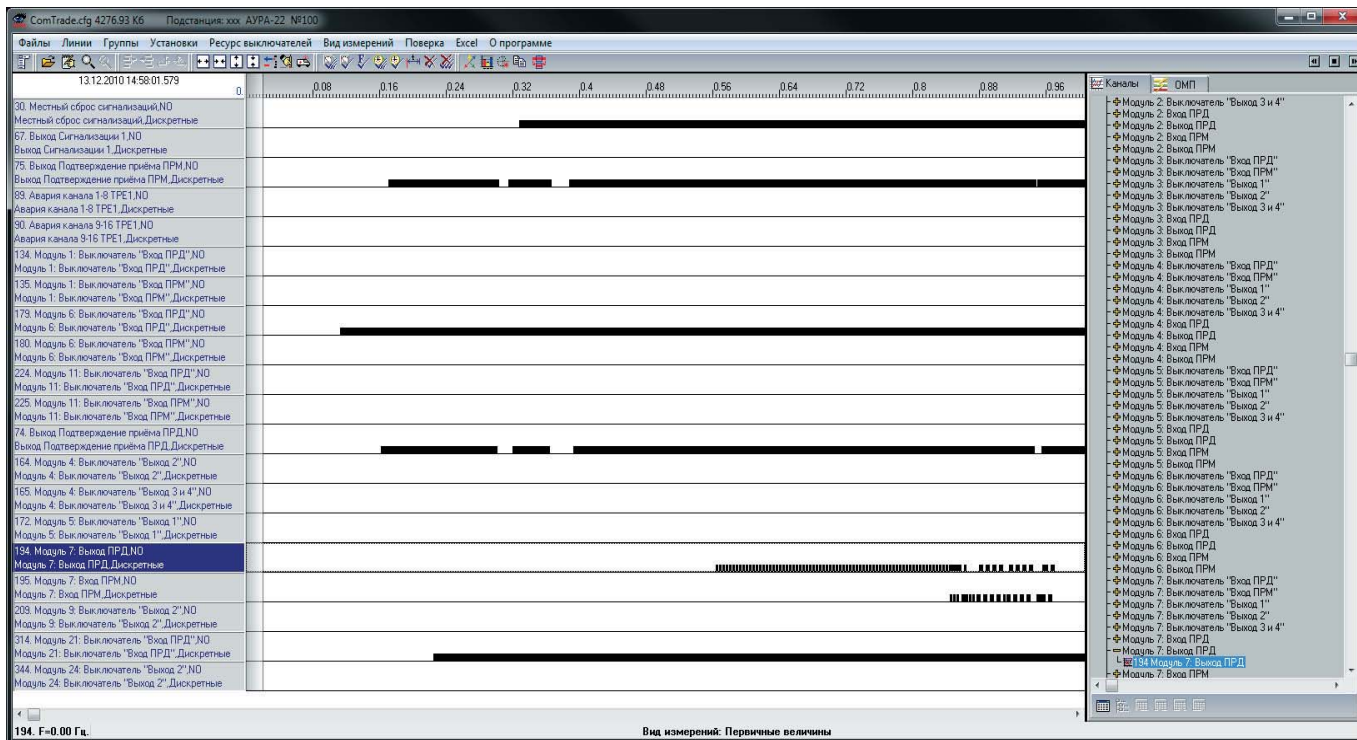


ЗАО «Юнител Инжиниринг» продолжает развивать и совершенствовать семейство оборудования ПКУ. Одна из последних новинок – поддержка устройствами **семейства оборудования ПКУ** формата **COMTRADE**.

Формат COMTRADE позволяет в программах отображения и анализа осциллограмм просмотреть токи, напряжения и дискретные сигналы, считанные из регистраторов событий оборудования разных производителей.

Ранее формат COMTRADE поддерживался терминалами РЗА и ПА. В промежуточных панелях и УПАСК, а тем более в оборудовании ЦСПИ, используемом для организации каналов РЗА и ПА, такой возможности не было. Просмотр положения ключей на промежуточных панелях, отказов оборудования, приема и передачи команд РЗ и ПА в УПАСК мог был реализован только с использованием регистраторов аварийных событий, поддерживающих формат COMTRADE. Возможность использования COMTRADE для просмотра отказов или готовности каналов технологической связи, в частности, каналов РЗА и ПА в ЦСПИ отсутствовала полностью.





В настоящее время формат COMTRADE поддерживается всеми устройствами семейства ПКУ как в линейке оборудования обработки и передачи команд РЗ и ПА, и управляющих воздействий:

- **ПКУ СР24** – панель контроля и управления с системой регистрации (промежуточная панель),
- **ПКУС СР24** – панель контроля, управления и связи с системой регистрации (УПАСК совмещенный с промежуточной панелью),
- **ПКУС СР24 Модуль СКО** – УПАСК, совместимый на канальном уровне с ПКУС СР24,

так и линейке преобразователей интерфейсов:

- **ПКУС СР24 Модуль 301** – одноканальный преобразователь оптических интерфейсов С37.94 или Е1 в электрический Е1,
- **ПКУС СР24 Модуль 302** – два двухканальных преобразователя оптических интерфейсов С37.94 или Е1 в электрические Е1 с кросс-коммутацией.

Теперь в программах отображения и анализа осциллограмм можно просмотреть не только осциллограммы токов и напряжений, действия терминалов РЗА и ПА, но и положения ключей в ПКУ СР24 и ПКУС СР24, передачу команд РЗ и ПА в ПКУС СР24 и ПКУС СР24 СКО без использования внешних регистраторов аварийных событий, а также отказ функционирования каналов РЗА и ПА в ЦСПИ при их организации с использованием ПКУС СР24 и ПКУС СР24 СКО и преобразователей интерфейсов ПКУС СР24 Модуль 301 и ПКУС СР24 Модуль 302. Эта новая для оборудования технологической связи функция позволяет более эффективно анализировать работу систем РЗА и ПА и расследовать технологические нарушения.

Список протестированных приложений, поддерживающих просмотр COMTRADE файлов:

1. FastVeiv (ООО «НТЦ «Механотроника»)
2. Aura 2000 (ООО «СВЭЙ»)
3. Parma Transcop (ООО «ПАРМА»)

